

## Challenger

Challenger er en kromfri semianilin læder med en blød og behagelig feel. Produceret på europiske råhuder uden nakkehul og brændemærker. Huderne ligger på ca 5 m<sup>2</sup> og har en tykkelse på 1,1-1,3 mm.

Den fås i 34 forskellige farver.

Challenger klarer følgende brandkrav:

Mod et tillæg kan huden også efterbehandles for at kunne klare en 5852 Crib 5 brandtest.

Denne læder er fremstillet på en bæredygtig måde med ekstra omtanke på mennesker og miljø. Challenger produceres af den velrenommerede italienske familievirksomhed med produktion i de norditalienske bjerge. I udviklingen af Challenger har man taget hensyn til de lokale forudsætninger; det rene vand fra floden gør huden ekstra bløde, og mindsker behovet for tilsætningsstoffer. Vandet renes inden det ledes tilbage ud i floden, og omhyggelige kontroller udføres af både Marchetto og uafhængige instanser. Det slam der udskilles fra spildevandet tørres og anvendes til energiproduktion i kraftvarmeværk. Ved fremstillingen anvendes udelukkende vegetabiliske olier, og råhuderne tørres ved lave temperaturer hvilket også bidrager til øget blødhed. Challenger har lang holdbarhed og fremstilles kun af europiske råhuder med kontrolleret oprindelse.

Krom fri læder.

Gennemsnit størrelse: 5 m<sup>2</sup>

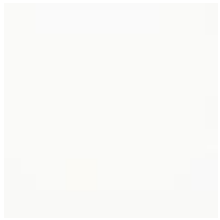
Tykkelse: 1.1 – 1.3 mm

Anbefalede læderplejemiddel: Leather Master Premium

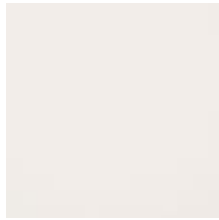
Anvendelsesområde:

Beklædningsmateriale til dekoration, Beklædningsmateriale til kontraktmarkedet, Beklædningsmateriale til møbler, Beklædningsmateriale til det maritime miljø IMO

Gennemsnitlig størrelse (m <sup>2</sup> ):	5 m <sup>2</sup>	Tørgnidning:	4-5 (ISO 11640)
Tykkelse:	1,1-1,3 mm	Vådgningning:	4-5 (ISO 11640)
Kvalitet:	Semianilin	Lysægthed:	6-7 (ISO 105-B02)
Råhuder:	EUROPEAN	Farveægthed ved vand:	5 (ISO 15700)
Brandklasse:	BS 5852-1 Source 0 & 1, Cal TB 117, EN 1021-1, IMO 2010 FTP Code part 8, ISO 3795	Modstand mod overfladekrakelering i koldt vejr:	-10°C (ISO 17233)
Rivstyrke:	≥ 20 N (ISO 3377-1)	Farveægthed mod gnidning - svedopløsning:	4-5 (ISO 11641)
Bøjningsstyrke:	> 20000 (ISO 5402-1)	Vedhæftning - tør overfladefinish:	> 5 N/10mm (ISO 11644)
		Vedhæftning - våd overfladefinish:	> 5 N/10mm (ISO 11644)



Möbelhud Challenger  
White 010  
1100700



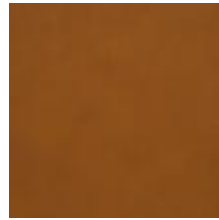
Möbelhud Challenger  
Eggshell 020  
1100701



Möbelhud Challenger  
Wheat 016  
1100702



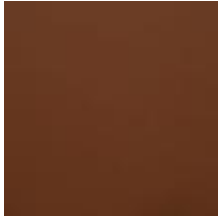
Möbelhud Challenger  
Brick 026  
1100703



Möbelhud Challenger  
Brandy 036  
1100704



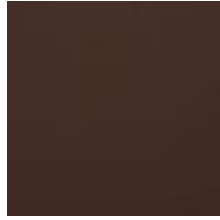
Möbelhud Challenger  
Mud 046  
1100705



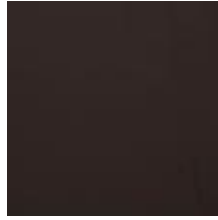
Möbelhud Challenger  
Castagne 056  
1100706



Möbelhud Challenger  
Latte 066  
1100707



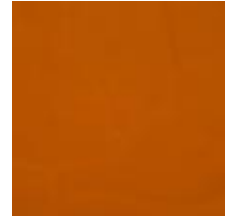
Möbelhud Challenger  
Coffe 076  
1100708



Möbelhud Challenger  
Dark Brown 086  
1100709



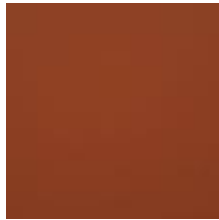
Möbelhud Challenger  
Mustard 005  
1100710



Möbelhud Challenger  
Mais 015  
1100711



Möbelhud Challenger  
Cognac 025  
1100712



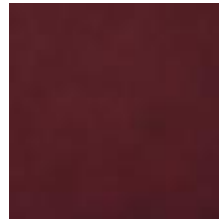
Möbelhud Challenger  
Rust 035  
1100713



Möbelhud Challenger  
Rosso 001  
1100714



Möbelhud Challenger  
Antique Red 011  
1100715



Möbelhud Challenger  
Raspberry 021  
1100716



Möbelhud Challenger  
Olive 003  
1100717



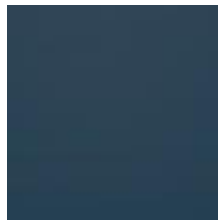
Möbelhud Challenger  
Dark Green 013  
1100718



Möbelhud Challenger  
Cobalt 023  
1100719



Möbelhud Challenger  
Petrol 033  
1100720



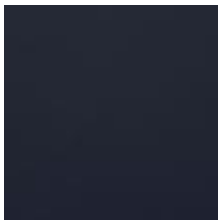
Möbelhud Challenger  
Baltic 043  
1100721



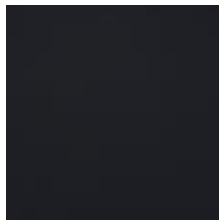
Möbelhud Challenger  
Violet 031  
1100722



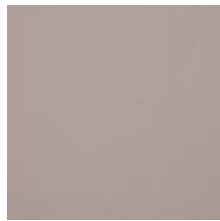
Möbelhud Challenger  
Royal Blue 022  
1100723



Möbelhud Challenger  
Blue 012  
1100724



Möbelhud Challenger  
Dark Blue 002  
1100725



Möbelhud Challenger  
Light Grey 007  
1100726



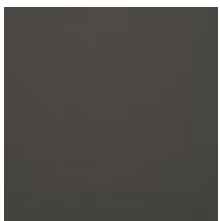
Möbelhud Challenger  
Fog 017  
1100727



Möbelhud Challenger  
Grey 027  
1100728



Möbelhud Challenger  
Smoke 037  
1100729



Möbelhud Challenger  
Iron 047  
1100730



Möbelhud Challenger  
Stone 057  
1100731



Möbelhud Challenger  
Black 004  
1100732

## You control your data

We and our partners use technologies, including cookies, to collect information about you for various purposes, including:

- Necessary – makes the website usable.
- Statistics – help us understand how visitors interact with our website.
- Marketing – Used by advertisers to help us display relevant ads in other channels.

By clicking 'Accept All' you consent to all these purposes. You can also choose to indicate what purposes you will consent to using the custom selections and then click 'Accept selected'.

Decline All

Accept All

Necessary



Statistics



Marketing

