

Challenger

Challenger er en kromfri semianilin læder med en blød og behagelig feel. Produceret på europiske råhuder uden nakkehul og brændemærker. Huderne ligger på ca 5 m² og har en tykkelse på 1,1-1,3 mm.

Den fås i 34 forskellige farver.

Challenger klarer følgende brandkrav:

Mod et tillæg kan huden også efterbehandles for at kunne klare en 5852 Crib 5 brandtest.

Denne læder er fremstillet på en bæredygtig måde med ekstra omtanke på mennesker og miljø. Challenger produceres af den velrenommerede italienske familievirksomhed med produktion i de norditalienske bjerge. I udviklingen af Challenger har man taget hensyn til de lokale forudsætninger; det rene vand fra floden gør huden ekstra bløde, og mindsker behovet for tilsætningsstoffer. Vandet renses inden det ledes tilbage ud i floden, og omhyggelige kontroller udføres af både Marchetto og uafhængige instanser. Det slam der udskilles fra spildevandet tørres og anvendes til energiproduktion i kraftvarmeværk. Ved fremstillingen anvendes udelukkende vegetabiliske olier, og råhuderne tørres ved lave temperaturer hvilket også bidrager til øget blødhed. Challenger har lang holdbarhed og fremstilles kun af europiske råhuder med kontrolleret oprindelse.

Krom fri læder.

Gennemsnit størrelse: 5 m²

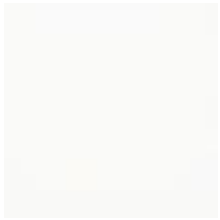
Tykkelse: 1.1 – 1.3 mm

Anbefalede læderplejemiddel: Leather Master Premium

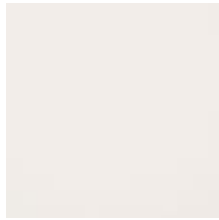
Anvendelsesområde:

Beklædningsmateriale til dekoration, Beklædningsmateriale til kontraktmarkedet, Beklædningsmateriale til møbler, Beklædningsmateriale til det maritime miljø IMO

Gennemsnitlig størrelse (m ²):	5 m ²	Tørgnidning:	4-5 (ISO 11640)
Tykkelse:	1,1-1,3 mm	Vådgningning:	4-5 (ISO 11640)
Kvalitet:	Semianilin	Lysægthed:	6-7 (ISO 105-B02)
Råhuder:	EUROPEAN	Farveægthed ved vand:	5 (ISO 15700)
Brandklasse:	BS 5852-1 Source 0 & 1, Cal TB 117, EN 1021-1, IMO 2010 FTP Code part 8, ISO 3795	Modstand mod overfladekrakelering i koldt vejr:	-10°C (ISO 17233)
Rivstyrke:	≥ 20 N (ISO 3377-1)	Farveægthed mod gnidning - svedopløsning:	4-5 (ISO 11641)
Bøjningsstyrke:	> 20000 (ISO 5402-1)	Vedhæftning - tør overfladefinish:	> 5 N/10mm (ISO 11644)
		Vedhæftning - våd overfladefinish:	> 5 N/10mm (ISO 11644)



Möbelhud Challenger
White 010
1100700



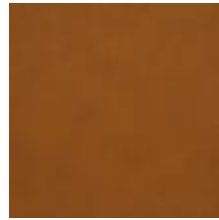
Möbelhud Challenger
Eggshell 020
1100701



Möbelhud Challenger
Wheat 016
1100702



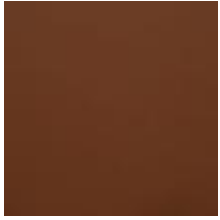
Möbelhud Challenger
Brick 026
1100703



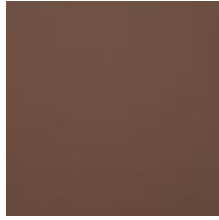
Möbelhud Challenger
Brandy 036
1100704



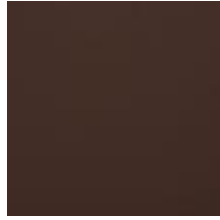
Möbelhud Challenger
Mud 046
1100705



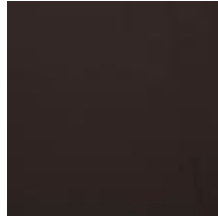
Möbelhud Challenger
Castagne 056
1100706



Möbelhud Challenger
Latte 066
1100707



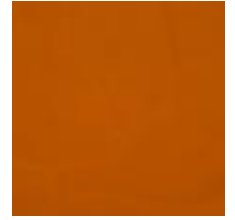
Möbelhud Challenger
Coffe 076
1100708



Möbelhud Challenger
Dark Brown 086
1100709



Möbelhud Challenger
Mustard 005
1100710



Möbelhud Challenger
Mais 015
1100711



Möbelhud Challenger
Cognac 025
1100712



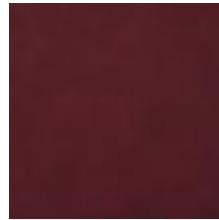
Möbelhud Challenger
Rust 035
1100713



Möbelhud Challenger
Rosso 001
1100714



Möbelhud Challenger
Antique Red 011
1100715



Möbelhud Challenger
Raspberry 021
1100716



Möbelhud Challenger
Olive 003
1100717



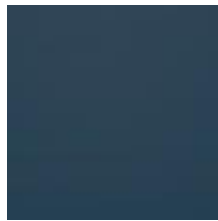
Möbelhud Challenger
Dark Green 013
1100718



Möbelhud Challenger
Cobalt 023
1100719



Möbelhud Challenger
Petrol 033
1100720



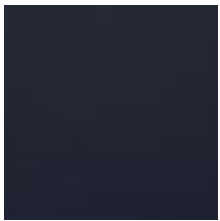
Möbelhud Challenger
Baltic 043
1100721



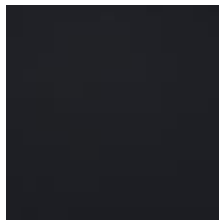
Möbelhud Challenger
Violet 031
1100722



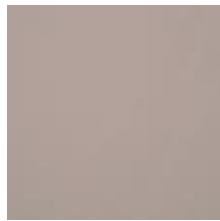
Möbelhud Challenger
Royal Blue 022
1100723



Möbelhud Challenger
Blue 012
1100724



Möbelhud Challenger
Dark Blue 002
1100725



Möbelhud Challenger
Light Grey 007
1100726



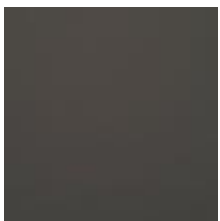
Möbelhud Challenger
Fog 017
1100727



Möbelhud Challenger
Grey 027
1100728



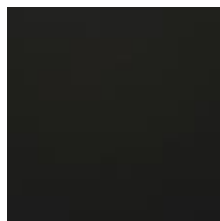
Möbelhud Challenger
Smoke 037
1100729



Möbelhud Challenger
Iron 047
1100730



Möbelhud Challenger
Stone 057
1100731



Möbelhud Challenger
Black 004
1100732

You control your data

We and our partners use technologies, including cookies, to collect information about you for various purposes, including:

- Necessary – makes the website usable.
- Statistics – help us understand how visitors interact with our website.
- Marketing – Used by advertisers to help us display relevant ads in other channels.

By clicking 'Accept All' you consent to all these purposes. You can also choose to indicate what purposes you will consent to using the custom selections and then click 'Accept selected'.

Decline All

Accept All

Necessary



Statistics



Marketing

